

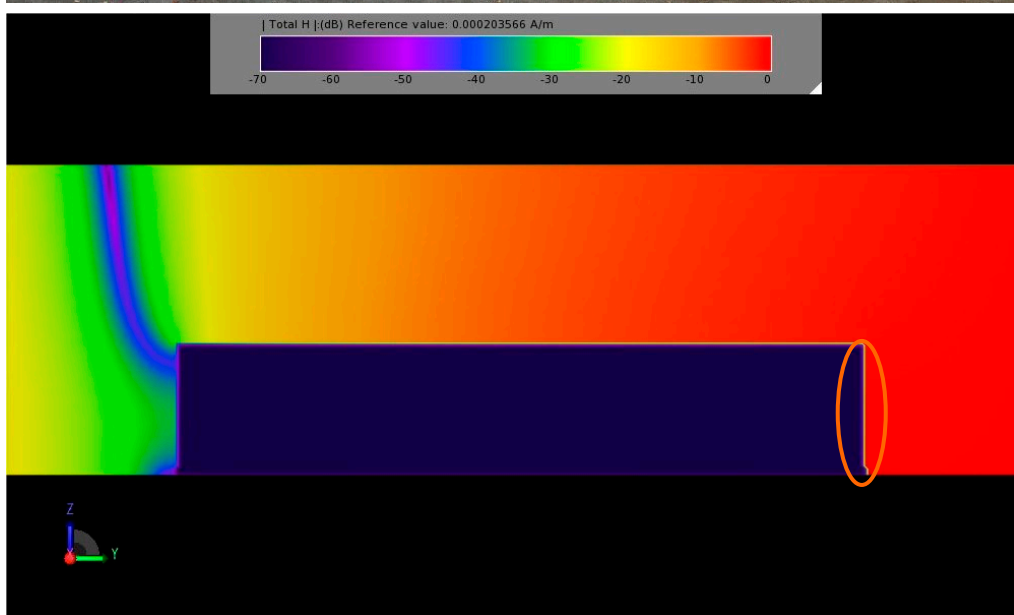
タモリ倶楽部 ロケ地のホットスポット

電磁界シミュレーション

2016年2月12日 (13日AM 0:20~0:50) JOEX テレビ朝日オンエア

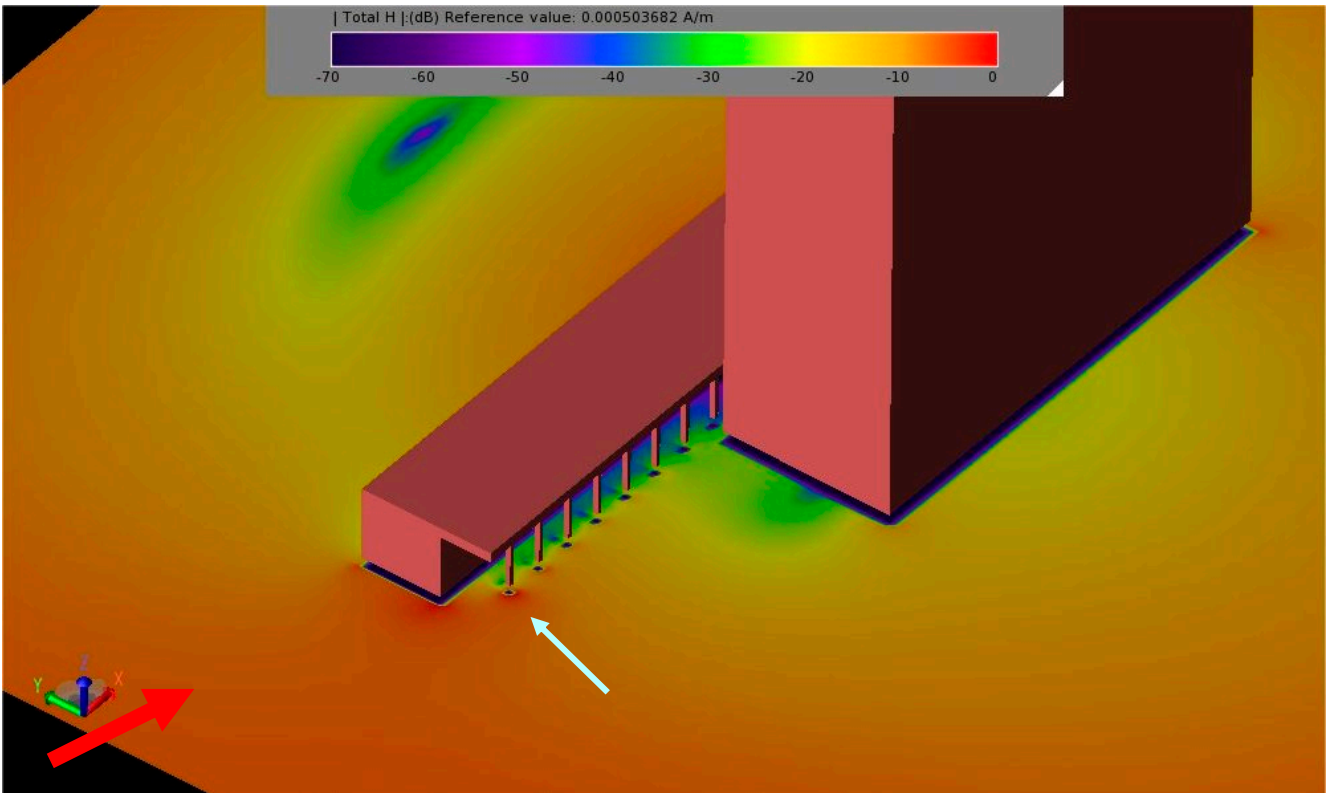
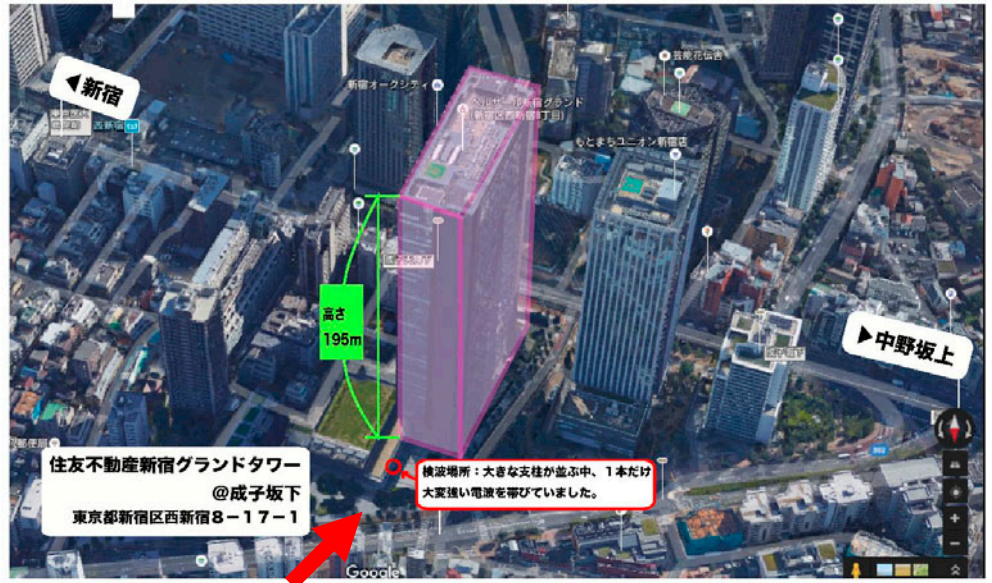
JG1UNE 小暮裕明

1. 落合公園



*カゴの内部は、シールド（遮蔽）されていることを示している。
右から左へ照射（NHK 埼玉久喜菖蒲方向から）。 ある瞬間の磁界強度分布画像。
ラジオのバーアンテナ（コイル）は、主に磁界を検出する。赤色表示部が最も強い（以下同じ）。

2. 成子坂ビルの支柱 (外側が強かった)

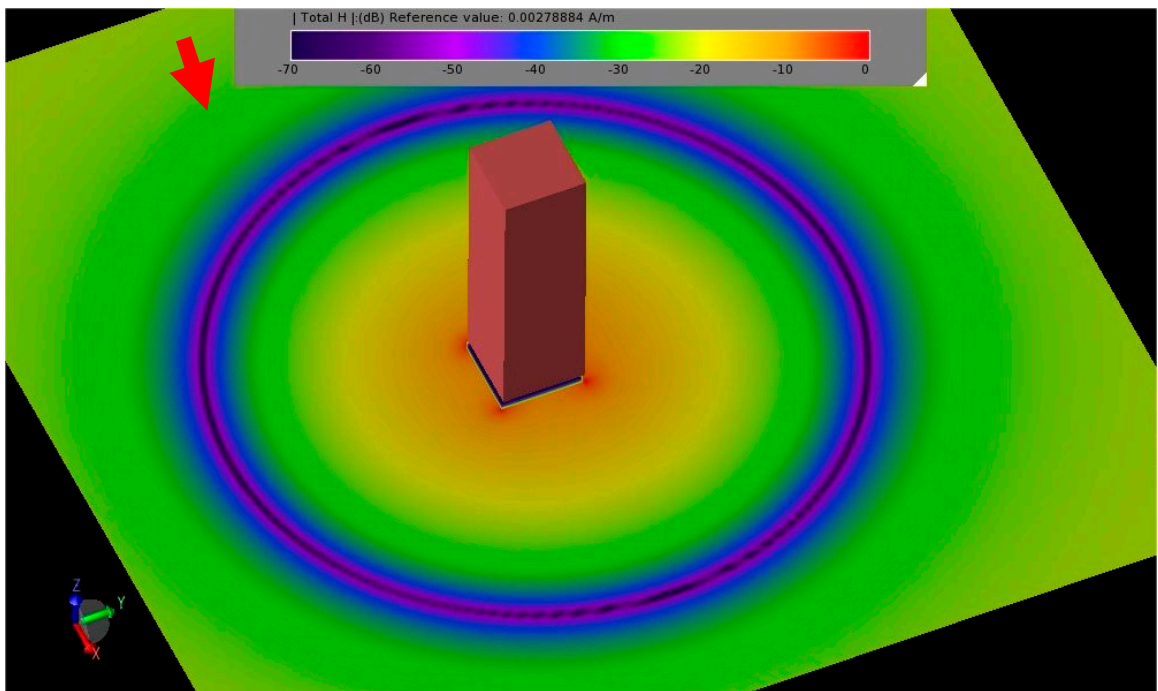
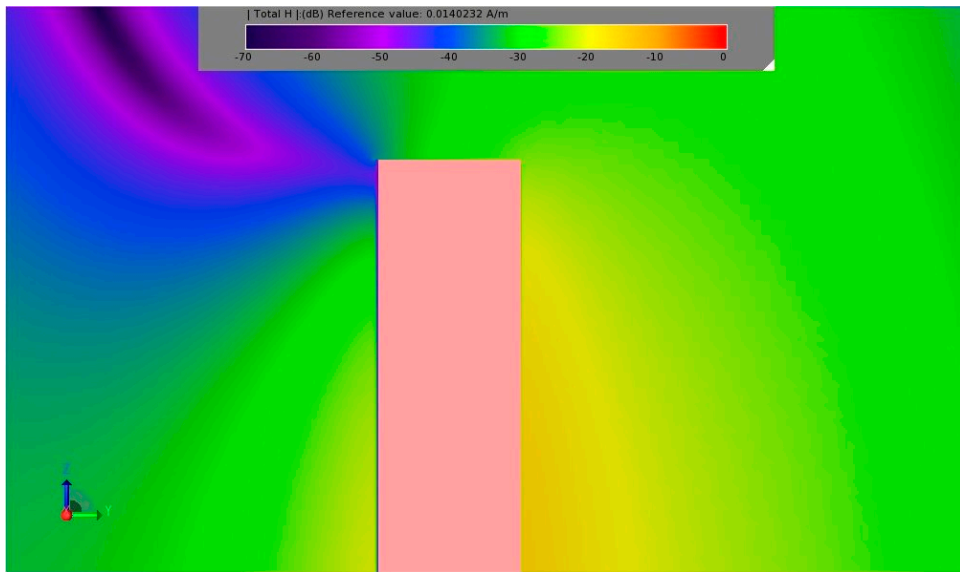
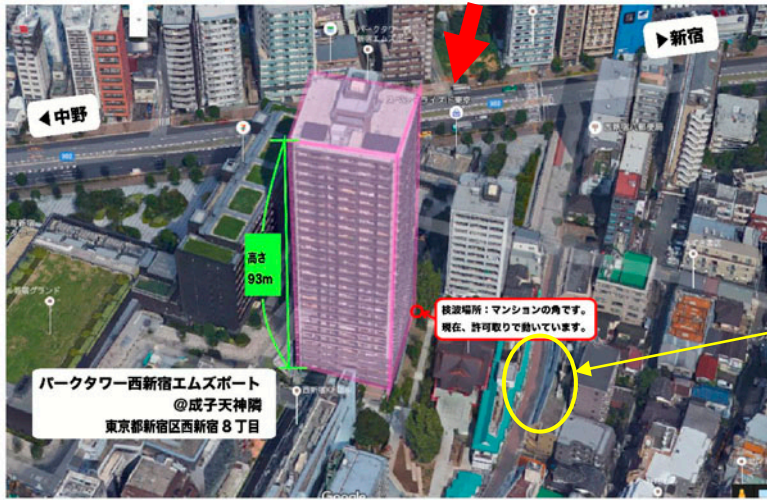


1 本目の根元がやや強いが、もう少し強くてよさそう。

*ここは、「ナゾの場所」か？ 1 箇所くらい「ナゾ」があった方がおもしろい？

画面裏方向から表方向へ照射. ある瞬間の磁界強度分布画像. ビル全体をモデリングした一部の表示.

3. 成子坂マンション角（神社内でメンバー紹介）

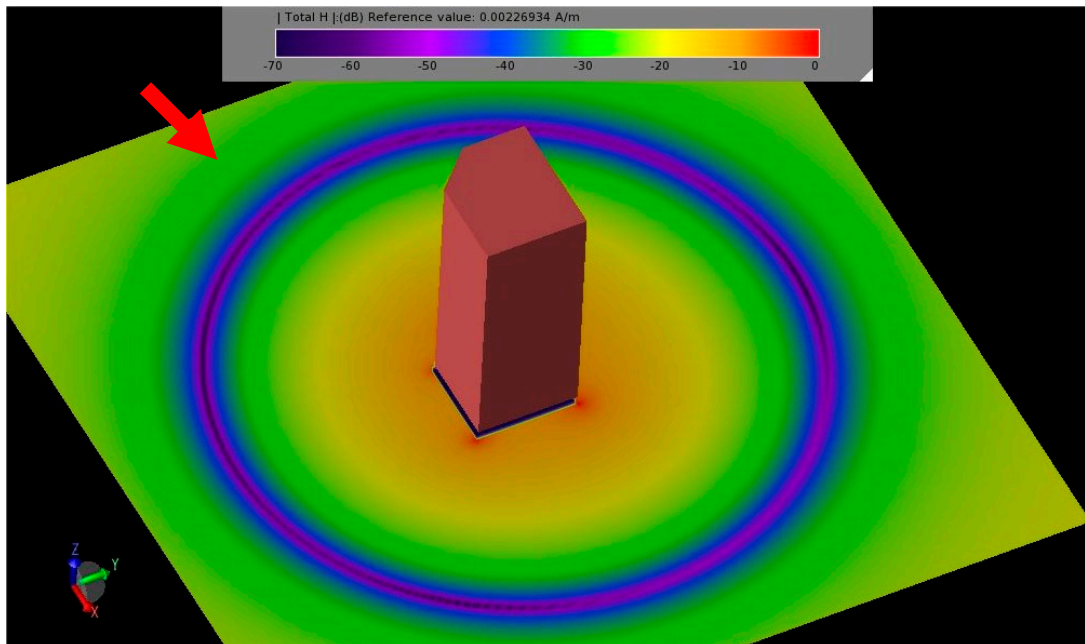
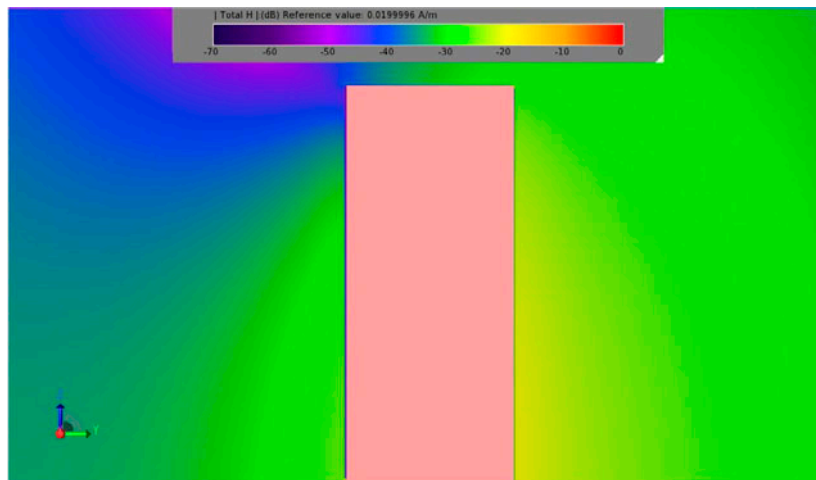
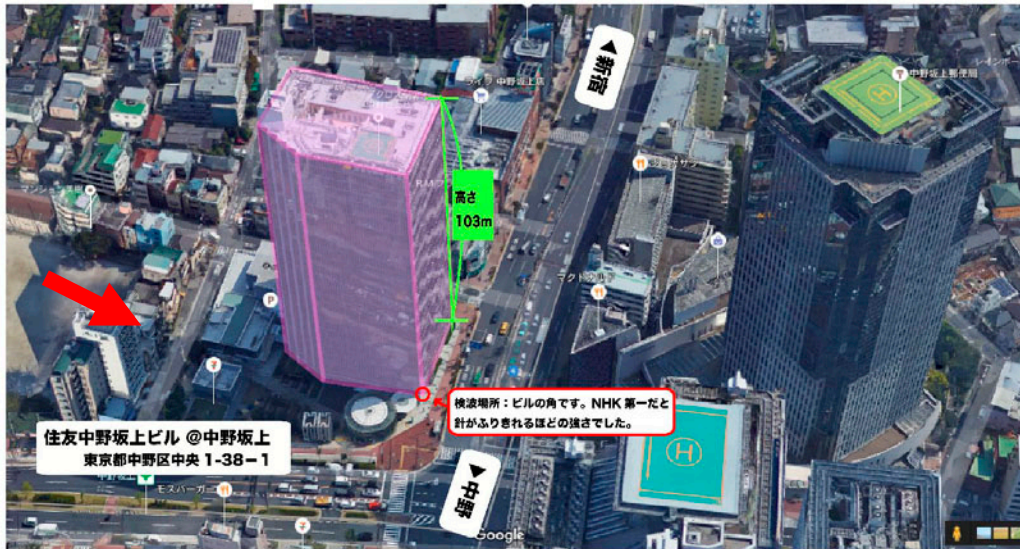


* 地面に近い，建物の四隅が強い。

右方向から左方向へ照射。ある瞬間の磁界強度分布画像。

4. 住友中野坂上ビル (小林少年合流)

ここでおしまい。お疲れさまでした。



* 地面に近い、建物の四隅が強い。簡易 S メータが振り切れた角も強い。
右方向から左方向へ照射。ある瞬間の磁界強度分布画像。

電磁界シミュレータXFdtd (協力: 株式会社 構造計画研究所)

